

Unités de contrôle et tests en divers lieux d'intervention

Les unités de contrôle et tests pour l'industrie et l'artisanat, cliniques, hôpitaux ou autres institutions telles que entreprises de travaux publics, sociétés au niveau national ou communal, sont utilisées journalièrement depuis des années par des usagers satisfaits.

Nous sommes en mesure de prendre en compte les souhaits et exigences individuels. En collaboration avec nos itinérants nous élaborons des solutions aux problèmes et ainsi des produits confectionnés sur mesure pour nos clients.

Bien évidemment, tous les tableaux de contrôle sont construits selon les nouvelles normes et réglementations en vigueur, une haute éthique professionnelle étant une absolue nécessité pour cette gamme de produits.

Les tests et contrôles d'appareils portatifs ou autres matériels électriques protègent contre les dommages corporels et dégâts matériels.

Les nouvelles normes par ex: (DIN/VDE 701/702) sont immédiatement mises en pratique et intégrées dans nos produits, les fantaisies d'équipement étant pratiquement sans limites. Boîtiers en butyl-caoutchouc, aluminium, matière plastique, mobiles ou installations fixes, couleurs et dimensions; **nous vous conseillons volontiers!**

Dans le récapitulatif ci-après nous vous présentons un petit extrait de la multitude d'unités déjà livrées à ce jour.

Client: Hôpital cantonal Baden SA

Unité de contrôle mobile, couleurs gris/bleu, discrète, utilisable universellement, avec élément à tiroir pour rangement optimal des outillages.



V 1212

Cliant: Hôpital de l'île Berne

Ateliers modernes de maintenance et réparation dans l'hôpital!
Toutes les mesures sont disponibles: testeur de câbles, testeur de lampes, unités basse-tension, unité de contrôle de base avec testeur de transit.



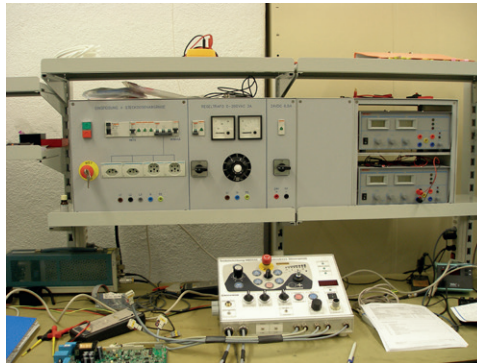
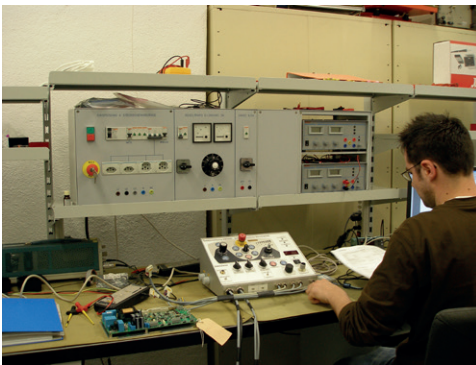
Cliant: Centre Culture et Congrès Lucerne

Unité de contrôle des câbles, exécution mobile « Flight-Case » combinable avec unité de tests EasyCHECK dans valise de protection.



Cliant: Regatron SA, Rorschach

Unité de contrôle et réglage intégrée dans banc d'essai pour entraînements spéciaux.



V 1212

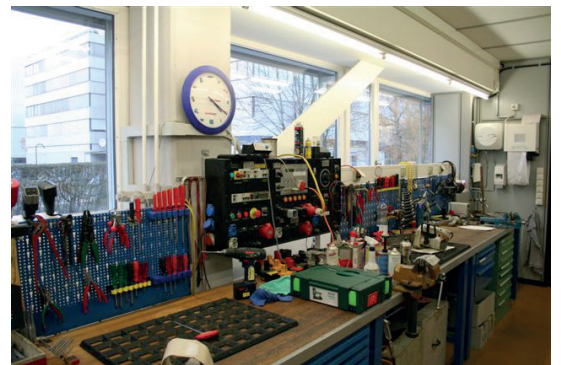
Client: Valorec Services SA, Basel

Petite unité de contrôle portable: pour chaque application, le bon modèle!
Avec interface RS 232 vers appareil de mesure multi intégré.



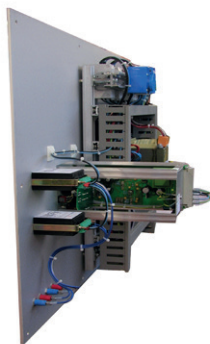
Client: Hasler + Co. SA, Winterthur + Schlieren

Unité de contrôle intégrée dans l'équipement d'atelier:
Après réparation d'appareils portatifs ou de contrôle périodique (selon DIN VDE 701/702), au moyen d'une unité EasyCHECK intégrée.



Client: Papierfabrik Utzenstorf SA

Panneau en aluminium anodisé avec équipement prêt au montage.
Confectionné selon demande du client et adapté à la distribution existante.



V 1212